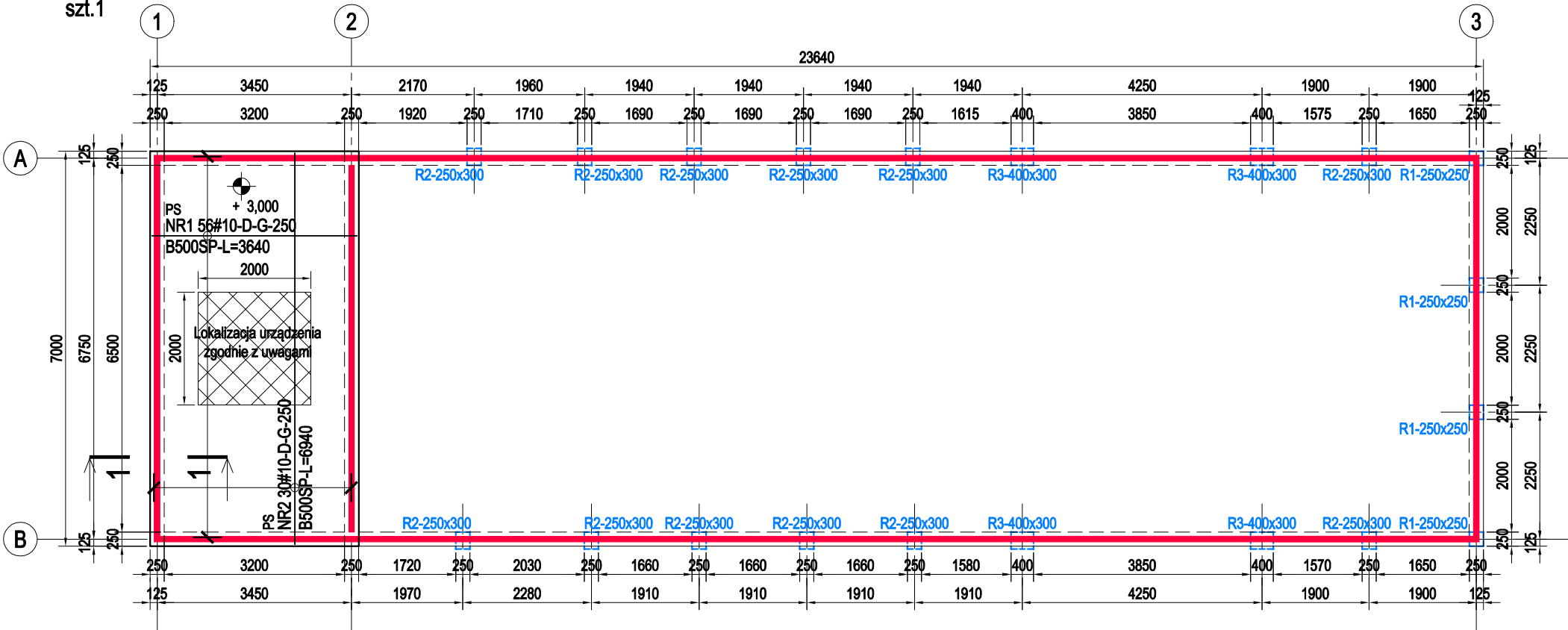


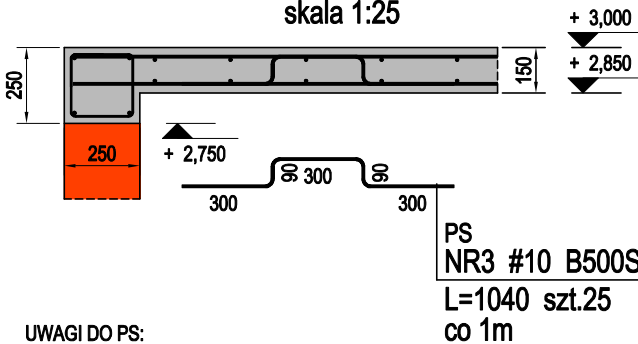
poz. PS

szt.1



1-1

skala 1:25



UWAGI DO PS:

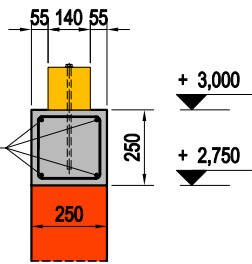
1. Strop jest stropem technicznym; max. dopuszczalne obciążenie od urządzenia wynosi 0,5kN/m2, tj. ciężar 200kg rozłożony na powierzchni 2x2m (zgodnie z oznaczeniem na rysunku);
2. W obliczeniach nie uwzględniono warstw wykończeniowych;

poz. W1

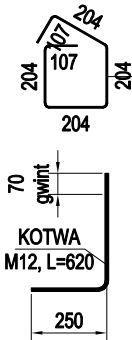
szt.1

skala 1:25

W1
NR1 #12 B500SP
L=12000 szt.28



W1
NR2 #6 B500SP
L=1000 szt.342
co 200



UWAGI DO W1:

1. Rozstaw strzemion na całej długości wieńca co 200mm;
2. Pręty kotwić w elementach prostokątnych - haki L=500;
3. W wieńcu w osiach A i B osadzić kotwy M12 w rozstawie max. co 1,5m dla mocowania murłaty;
4. Na wieńcu - pod murłatą przekładka z papy podkładowej termozgrzewalnej;

ZESTAWIENIE STALI

Nr pręta	Ø	Stal	Długość pręta	Liczba			Długość łączna		
				prętów na 1 poz.	pozycji	prętów łącznie	B500SP		
#6	#10	#12							
[-]	[mm]	[-]	[m]	[szt]			[m]		
PS									
1	10	B500SP	3,64	56	1	56		203,84	
2	10	B500SP	6,94	30	1	30		208,20	
3	10	B500SP	1,04	25	1	25		26,00	
W1									
1	12	B500SP	12,00	28	1	28			336,00
2	6	B500SP	1,00	342	1	342	342,00		
Razem długość prętów						[mb]	342,00	438,04	336,00
Masa jednostkowa						[kg/mb]	0,222	0,617	0,888
Masa prętów dla danej średnicy						[kg]	75,9	270,3	298,4
Masa łącznie						[kg]		644,6	

UWAGA : Sumaryczna długość prętów jest długością rzeczywistą w osi pręta metodą B wg PN-EN ISO 3766:2006.

STAL: A-IIIN, B500SP
BETON: C20/25
OTULINA: C=20mm
KLASA EKSPozyCJI: XC1

OZNACZENIA:

- beton C20/25;
- pustak ceramiczny;
- przebieg wieńca W1;

UWAGI:

1. poziomy zgodnie z częścią architektoniczną;
2. wymiary konstrukcji w [mm]; wymiary podkładu architektonicznego w [cm];
3. beton: płyta fundamentowa C30/37 W8, pozostałe elementy konstrukcji C20/25;
4. stal zbrojeniowa: A-IIIN (B500SP);
5. drewno konstrukcyjne lite: C24;
6. przed zamówieniem materiałów całość wymiarów i zestawień sprawdzić;

nazwa projektu	„Projekt częściowej rozbiórki budynku „rybaczków” i budowa budynku administracyjnego z funkcją edukacyjną - budynek nr 1 oraz rozbiórka budynku „stodoły” i budowa budynku administracyjnego z funkcją edukacyjną - budynek 2”		
lokalizacja	Żaba-Młyńskie Stawy 1, 46-100 Namysłów		
inwestor	PGL LP Nadleśnictwo Namysłów 46-100 Namysłów ul. Marii Skłodowskiej -Curie 14A		
branża	KONSTRUKCJA		
temat rysunku	BUDYNEK NR 2, EL. PS, W1		
projektant	mgr inż. Krzysztof Siodmok	nr uprawnień SLK/2050/PWOK/08	podpis
sprawdzający	mgr inż. K. Matuszek-Siodmok	nr uprawnień SLK/2051/PWOK/08	podpis
Firma Projektowa mado1 Janina Stula ul.Ks. Śliwki 16, 44-206 Rybnik tel: 603125249 www.mado1.pl mado1@poczta.onet.pl		skala 1:100 data kwiecień 2020	K-13